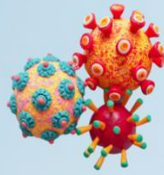




Secretaria de Saúde
Cachoeira de Minas

Notificações até 16 de Junho



BOLETIM EPIDEMIOLÓGICO DIÁRIO

CURADOS
579

CONFIRMADO 641

ACOMPANHADO
62

DESCARTADO POR EXAME 1167

INTERNAÇÃO HOSPITALAR
2

SÍNDROME GRIPAL 62

CASOS NOTIFICADOS 1993

EM ACOMPANHAMENTO 102

CONFIRMADO
12

ÓBITO 21

DESCARTADO 9

EM INVESTIGAÇÃO 0

- Trabalho
- Compromisso
- Humildade



PRECISA SAIR DE CASA
USE MÁSCARA



Prefeitura Municipal
Cachoeira de Minas

Jucinei Borges
DESIGNER GRÁFICO

FALE COM A VIGILÂNCIA SANITÁRIA
(35) 99986-5621



Prefeitura Municipal
CACHOEIRA DE MINAS

COVID-19 VACINÔMETRO



ATUALIZADO ATÉ 16 DE JUNHO

TOTAL DE DOSES RECEBIDAS

58664



PROFISSIONAIS DA SAÚDE

1º DOSE 223
2º DOSE 197

IDOSOS EM INSTITUIÇÃO

1º DOSE 26
2º DOSE 25

IDOSOS ACIMA DE 90 ANOS

1º DOSE 47
2º DOSE 47

IDOSOS DE 85 A 89 ANOS

1º DOSE 109
2º DOSE 109

IDOSOS DE 80 A 84 ANOS

1º DOSE 209
2º DOSE 185

IDOSOS DE 75 A 79 ANOS

1º DOSE 332
2º DOSE 313

IDOSOS DE 70 A 74 ANOS

1º DOSE 492
2º DOSE 382

IDOSOS DE 65 A 69 ANOS

1º DOSE 564
2º DOSE 349

PROFISSIONAIS DE SEGURANÇA PÚBLICA

1º DOSE 10
2º DOSE 3

IDOSOS DE 60 A 64 ANOS

1º DOSE 734
2º DOSE 11

PESSOAS COM COMORBIDADES

1º DOSE 973
2º DOSE 1

PESSOAS COM DEFICIÊNCIA PERMANENTE COM BPC

1º DOSE 13
2º DOSE 0

TRABALHADORES DA EDUCAÇÃO

1º DOSE 35
2º DOSE 0

PESSOAS COM DEFICIÊNCIA PERMANENTE SEM BPC

1º DOSE 36
2º DOSE 0

- Trabalho
- Compromisso
- Humildade

SECRETARIA
+Saúde
CACHOEIRA DE MINAS

Jucinei Borges
DESIGNER GRÁFICO

