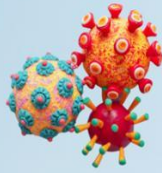




Secretaria de Saúde  
Cachoeira de Minas

Notificações até 02 de Junho



## BOLETIM EPIDEMIOLÓGICO DIÁRIO

**CURADOS**  
**533**

**CONFIRMADO** 550

**ACOMPANHADO**  
**17**

**DESCARTADO POR EXAME** 1074

**INTERNAÇÃO HOSPITALAR**

**0**

**SÍNDROME GRIPAL** 60

**CASOS NOTIFICADOS** 1771

**EM ACOMPANHAMENTO** 68

**CONFIRMADO**  
**10**

**ÓBITO** 19

**DESCARTADO** 9

**EM INVESTIGAÇÃO** 0

- Trabalho
- Compromisso
- Humildade



PRECISA SAIR DE CASA  
**USE MÁSCARA**



Prefeitura Municipal  
Cachoeira de Minas

SECRETARIA  
**+ Saúde**  
CACHOEIRA DE MINAS

**FALE COM A VIGILÂNCIA SANITÁRIA**  
**(35) 99986-5621**



Prefeitura Municipal  
CACHOEIRA DE MINAS

# COVID-19 VACINÔMETRO



ATUALIZADO ATÉ 02 DE JUNHO

TOTAL DE DOSES RECEBIDAS

**5362**



PROFISSIONAIS DA SAÚDE

1ª DOSE

2ª DOSE

**210**

**187**

IDOSOS EM INSTITUIÇÃO

1ª DOSE

2ª DOSE

**26**

**25**

IDOSOS ACIMA DE 90 ANOS

1ª DOSE

2ª DOSE

**47**

**47**

IDOSOS DE 85 A 89 ANOS

1ª DOSE

2ª DOSE

**109**

**65**

IDOSOS DE 80 A 84 ANOS

1ª DOSE

2ª DOSE

**209**

**105**

IDOSOS DE 75 A 79 ANOS

1ª DOSE

2ª DOSE

**332**

**313**

IDOSOS DE 70 A 74 ANOS

1ª DOSE

2ª DOSE

**492**

**382**

IDOSOS DE 65 A 69 ANOS

1ª DOSE

2ª DOSE

**564**

**349**

PROFISSIONAIS DE SEGURANÇA PÚBLICA

1ª DOSE

2ª DOSE

**9**

**3**

IDOSOS DE 60 A 64 ANOS

1ª DOSE

2ª DOSE

**720**

**10**

PESSOAS COM COMORBIDADES DE 55 A 59 ANOS

1ª DOSE

2ª DOSE

**240**

**0**

PESSOAS COM DEFICIÊNCIA PERMANENTE

1ª DOSE

2ª DOSE

**1**

**0**

- Trabalho
- Compromisso
- Humildade

SECRETARIA  
**+ Saúde**  
CACHOEIRA DE MINAS



**VAI SAIR DE CASA?**  
**USE MÁSCARA**  
**FAÇA SUA PARTE!**